



FICHE TECHNIQUE



La CONSERVERIE

Centre Culturel Pays de Lubersac-Pompadour

Avenue du Château – 19210 LUBERSAC

05.55.73.20.00 ou 05.19.65.01.05

laconserverie@lubersacpompadour.fr

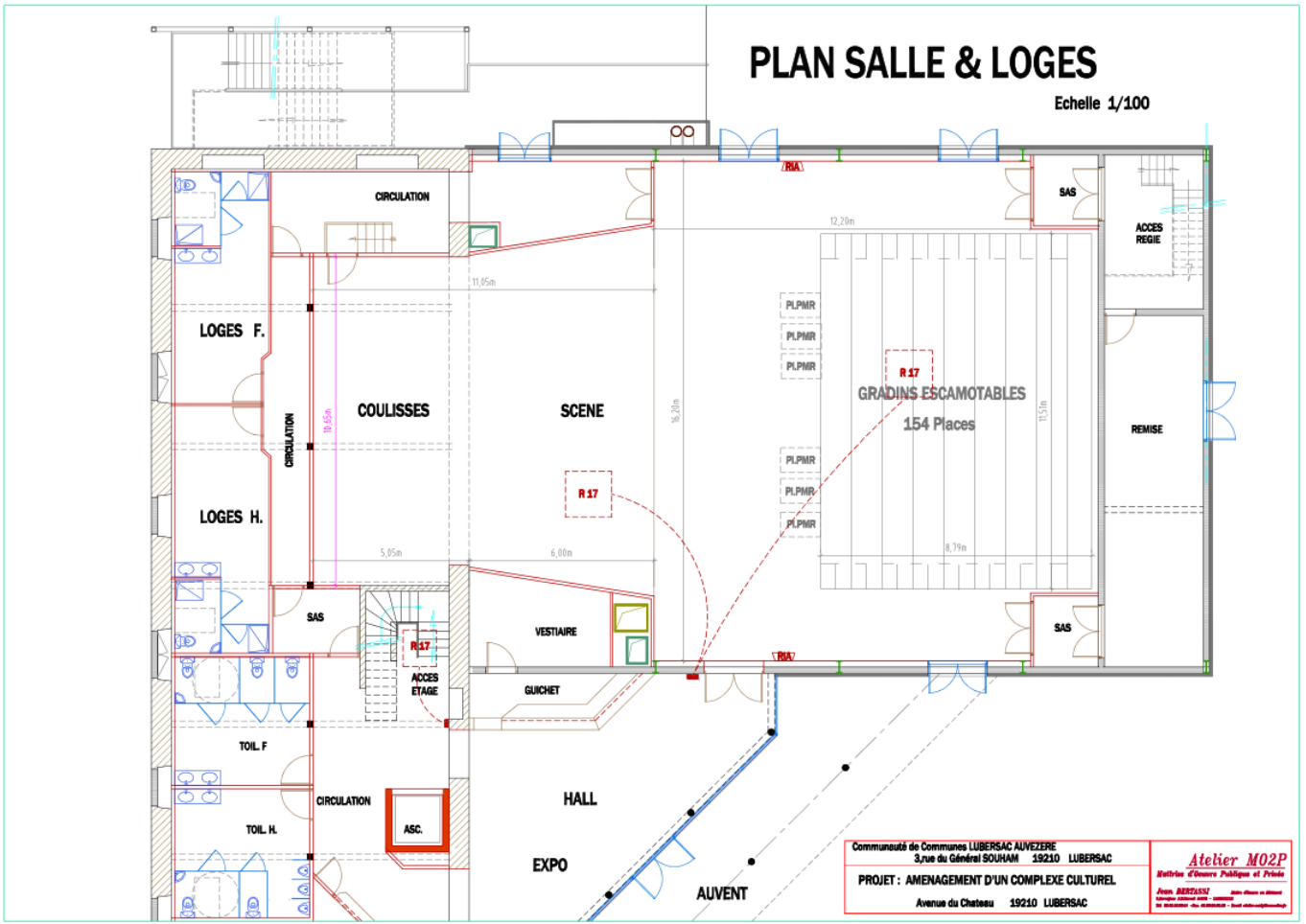
www.laconserverie.lubersac.fr

Responsable de salle : Pierre CHABASSIER

PLANS :

PLAN SALLE & LOGES

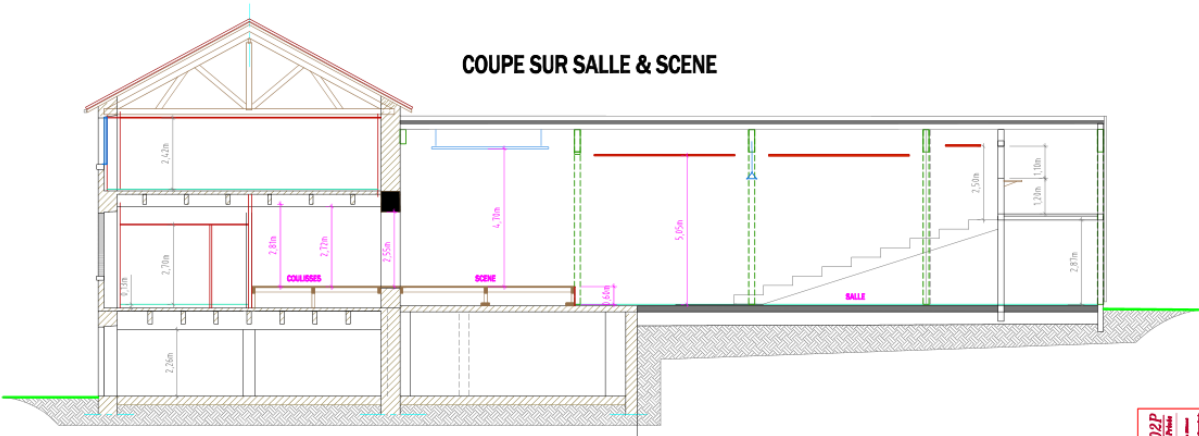
Echelle 1/100



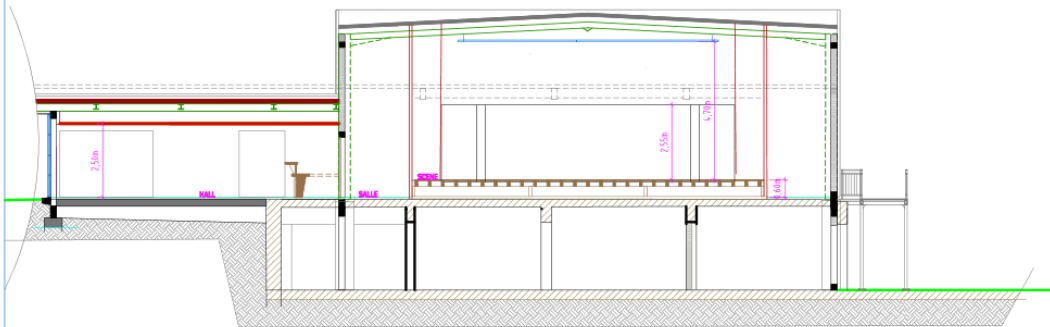
Communauté de Communes LIBERSAC AUVÈREZE
 3, rue du Général SOUHAM 19210 LIBERSAC
PROJET : AMENAGEMENT D'UN COMPLEXE CULTUREL
 Avenue du Château 19210 LIBERSAC

Atelier M02P
 Ateliers d'œuvre Publique et Privée
 Jean BERTHUSI Architecte en chef
 Stéphane BERTHUSI Architecte
 19210 LIBERSAC - 05 45 00 00 00
 www.atelierm02p.com

COUPE SUR SALLE & SCENE



COUPE SUR SCENE & HALL



Communauté de Communes LIBERSAC AUVÈREZE
 3, rue du Général SOUHAM 19210 LIBERSAC
PROJET : AMENAGEMENT D'UN COMPLEXE CULTUREL
 Avenue du Château 19210 LIBERSAC

Atelier M02P
 Ateliers d'œuvre Publique et Privée
 Jean BERTHUSI Architecte en chef
 Stéphane BERTHUSI Architecte
 19210 LIBERSAC - 05 45 00 00 00
 www.atelierm02p.com

LA SALLE :



Gradin d'une jauge de 154 places assises.

Possibilité d'ajouter 3 rangées de 16 chaises pour monter la jauge à 202 places assises.

Jauge 500 personnes debout gradin replié

Régie en haut de gradin ouverte



INFORMATION : Il n'y pas de technicien professionnel dans la salle.

SONORISATION :

Système de diffusion principal situé en façade jardin et cour :

2 x 4 Line Array DVA 8
2 Caissons de basse 3 000w

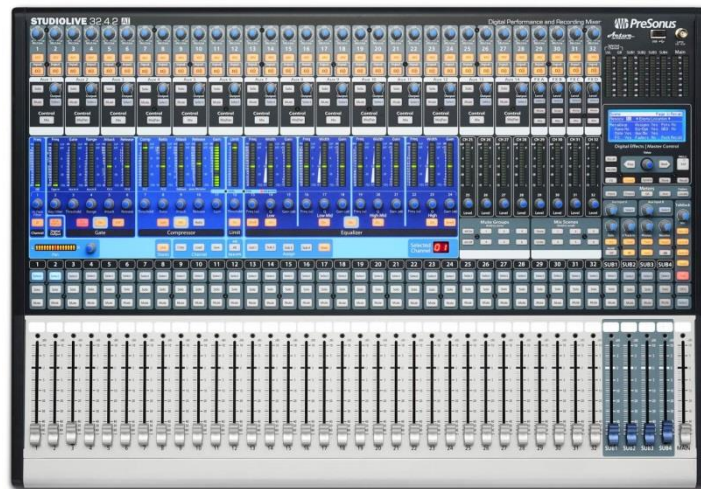
Enceinte de retour sur scène :

6 DB technologie F15

Table de mixage :

Presonus studiolive 32.4.2 AI

http://www.presonus.com/downloads/products/pdf/StudioLiveAISeries_OwnersManual_FR-V5_08122014.pdf



Microphones:

6 SM 58 et SM 57
1 Double HF main beta 58
4 AKG C535
3 Sennheiser E604, 1 Shure BETA 52A
4 DI AR133

Pieds de micros :

20 pieds de micros

Boitier de scène :

Presonus RM32 relié en RJ45 à la table de mixage

<http://www.presonus.com/products/StudioLive-RM32AI>



INFORMATION : Il n'y pas de technicien professionnel dans la salle.

LUMIERE :

Gradateurs :

2 Gradateurs Bloc Live RVE 12x3Kw

Splitter :

1 Elation 1 entrée 4 sorties doublées

Pupitre de lumière :

Jester 088 ML 24

http://www.axente.fr/wp/wp-content/files_mf/1393844771ZJESTER_MLMANUEL_FR.pdf



PC 2 Kw :

4 PC DTS SCENA sur poutre de face

PC 1 Kw :

4 PC DTS SCENA sur grill avant-scène

Découpe :

4 Découpe PFZ 725 Prolights

Par 64 :

10 DTS Par 64 long dont 5 préimplantés sur grill milieu scène

Par led :

6 Par Led 60W 60° sur grill arrière scène

Lyres :

4 Lyres Chauvet Intimidator spot Led 350. 75W, gobos, roue de couleurs sur grill arrière-scène.

ATTENTION : La poutre de face est mobile par palans (réglage en hauteur inaccessible avec les fauteuils totalement dépliés) – Grill de scène fixe aux IPNs.

ALIMENTATION ELECTRIQUE :

- Arrière scène 3 x P17 63 A (2 utilisées pour les blocs de puissance) + 1 P17 32 A + 4 X PC 16A
- Régie 1 P17 32A + 1 IP67 20A + 1 32A

QUELQUES PHOTOS :



Scène



Diffusion façade cour et jardin



Grill scène



Poutre de face



Régie

