



VACCINATION
TOUS ANTI-COVID

p.4



PROGRAMMATION
ESTIVALE
LES DATES À RETENIR

p.5



EXPOSITION JEUNES
TALENTS
INSCRIVEZ-VOUS

p.6

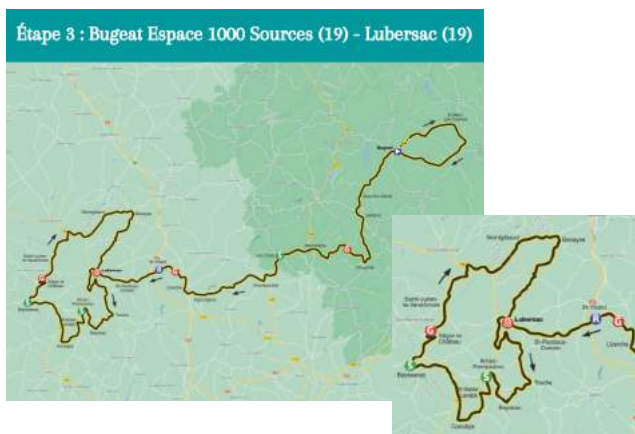
LA CONSERVERIE

Vaccination, mise en place de la programmation estivale et discussions sur de futurs projets rythment le quotidien du centre culturel depuis sa réouverture.

La Communauté de Communes du Pays de Lubersac-Pompadour et la commune de Lubersac ont décidé d'accueillir la troisième étape du Tour du Limousin et son arrivée.



■ Le Tour du Limousin au Pays de Lubersac-Pompadour



Le 19 août, la troisième étape du Tour du Limousin 2021 prendra son départ à Bugeat Espace 1000 sources jusqu'à son arrivée à Lubersac.

Lors de cette étape, le tour traversera l'ensemble des douze communes de la communauté de communes.

La Conserverie accueillera l'arrivée de cette étape (Avenue du Château). Le parking sera réquisitionné par la presse, le plateau télé (transmission en direct sur la chaîne l'équipe) et les permanences du secrétariat général.

Pour plus de renseignements :
<http://www.tourdulimousin.com>

Information pratique : l'ensemble du site de La Conserverie sera inaccessible à partir du 18 août à 18h.



Honneur aux bénévoles

Profitant de la levée des restrictions sanitaires, le mercredi 7 juillet à 18 h, Francis Comby, président de la Communauté de Communes du Pays de Lubersac-Pompador, Pascale Audrier, présidente du centre culturel, et Pierre Chabassier, directeur, ont convié les membres de l'association « Les Amis du Centre Culturel » pour un moment de retrouvailles et convivialité, après presque un an d'absence.



À cette occasion, Francis Comby a remis aux membres des chemises logotées « La Conserverie » et « Communauté de Communes du Pays de Lubersac-Pompador » qui seront portées fièrement lors des spectacles.

L'entreprise Lascaux et la SAS Valade se sont associées à cette soirée en offrant un coffret Léonce Blanc et des gadgets Lascaux aux bénévoles.

Tout le monde a hâte de reprendre du service pour vous accueillir !



Séminaire SAS Valade



Séminaire du 14 juin 2021.

La Conserverie a accueilli, le 14 juin 2021, la Direction et les collaborateurs du groupe Valade pour leur séminaire annuel d'entreprise.

« La culture, c'est comme la confiture. Plus on en a, plus on se régale. »



Retrouvez la gamme Léonce Blanc dans vos supermarchés



Passage à la LED

Suite à la loi de septembre 2018 interdisant la vente des ampoules halogènes, la Conserverie s'adapte aux nouvelles mesures en transformant son parc de projecteurs en LED. Déjà, à son ouverture en 2015, le Centre Culturel avait opté pour cette nouvelle technologie concernant les éléments de lumière.



En 2021, afin de proposer un ensemble de projecteurs suffisants et cohérents pour créer des ambiances chaleureuses et combler les attentes des artistes, de nouveaux appareils robotisés ont agrandi le parc pour un montant total de 20 000 € HT, subventionné à 20 % par le Conseil Départemental.

« La lumière c'est l'écrin d'un spectacle. »



Relais d'Information Touristique

Afin d'accompagner les vacanciers et la population locale dans leur recherche d'informations touristiques, il a été souhaité que la Conserverie devienne un relais d'information touristique de l'Office de Tourisme Terres de Corrèze. En dehors des bureaux d'accueil de Treignac, d'Uzerche et de Pompadour, la Conserverie sera en mesure de renseigner les personnes sur les lieux à découvrir, les activités, les restaurants et plus encore.

Ouverture de votre relais d'information :

lundi 14h - 17h
 mardi 14h - 17h
 mercredi 9h - 12h
 jeudi 14h - 17h
 vendredi 14h - 17h.

Renseignements téléphoniques : 05 55 73 15 71

En dehors des permanences, vous pouvez vous rendre aux bureaux d'accueil de Pompadour ou d'Uzerche.



Que faire en Pays de Lubersac-Pompadour ? On vous répond !



Centre culturel de vaccination

Dans le numéro précédent, on vous informait du centre de vaccination qui s'était installé à la Conserverie. Face à la crise sanitaire de la Covid-19 qui ne cesse de s'étendre, le centre culturel continue son activité de vaccination : les mardis et mercredis en semaine paire et les mercredis et vendredis en semaine impaire.

L'ensemble des médecins et des infirmières du Pays de Lubersac-Pompadour sont présents à tour de rôle pour répondre aux besoins de la population et l'équipe des bénévoles autour d'Hélène Soullier continue de redoubler d'efforts pour vous accompagner.

Le nombre d'appels augmentant régulièrement, le secrétariat du centre culturel ne peut satisfaire chaque demande (celui-ci n'étant pas apte à répondre à tout le monde). Nous vous invitons donc à prendre vos rendez-vous sur Doctolib (www.doctolib.fr/vaccination-covid-19).

Pour ceux qui ne disposent pas du passeport sanitaire / QR code européen, il peut être téléchargé sur attestation-vaccin.ameli.fr



La lutte continue !



Point sur les chiffres

(Nombre d'injections)

Mars - 185

Avril - 419

Mai - 1342

Juin - 1997

Juillet - 1003

Soit environ **5 000** personnes ayant reçu au moins une première injection.



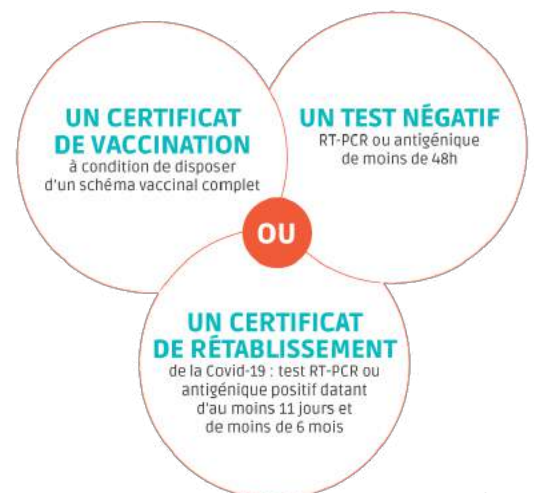
Pass sanitaire

Le pass sanitaire est entré en vigueur depuis le 21 juillet 2021 pour les lieux de loisirs et de culture.



**#Tous
AntiCovid**

Une fois votre schéma vaccinal complet, n'oubliez pas de télécharger l'application Tous Anti-covid pour pouvoir scanner votre QR code.



PROGRAMMATION ESTIVALE



Jean de La Fontaine

À l'occasion des 400 ans de la naissance de Jean de la Fontaine, vos médiathèques du Pays de Lubersac-Pompadour, en partenariat avec la Conserverie et la municipalité de Montgibaud, vous proposent une belle soirée autour des fables de l'auteur alliant lecture et musique qui se déroulera sur le parvis de l'église à partir de 18h.



Animations Tour du Limousin

Lors de l'étape du Tour du Limousin à Lubersac, un panel d'animations musicales, offertes par la Conserverie, vous sera proposé et sera situé dans l'espace buvette à côté de l'arrivée. Les animations seront :

Serge Conjad et sa rosalie.



Et la troupe folklorique « Les Amis de Beyssac ».



Et l'on chantait toujours

La Conserverie en collaboration avec la commune de Montgibaud, vous propose un concert en extérieur.

Celui-ci se déroulera sur le parvis de l'église à Montgibaud.

Cette soirée débutera par un concert de Nathalie Marcillac (artiste lyrique) accompagnée de Frédéric Vally (accordéoniste) autour des standards de la chanson française et swing des années 1937 à 1945.



Musée Edmond Michelet - Brive



Expositions

Cet été, vous pourrez découvrir de nouvelles toiles et de nouvelles expositions.

- Du 21 juillet au 20 août : Exposition de l'Atelier de Peinture de Lubersac à la Maison Renaissance, Place de l'Horloge à Lubersac.



- 19 août : Exposition sur le vélo et les Unions cyclistes de Lubersac et de Troche.



Très prochainement au Centre culturel

La saison reprend avec pleins d'espairs. Quelques dates à noter dans vos agendas !

- 04 septembre : Deuxième session de Jean de La Fontaine à Beyssenac.
- 14 septembre au 03 octobre : Exposition Claude Laval.
- 03 octobre à 15h (Théâtre) : « Drôle de Tombola » par les Touchatout, les Amis de Beyssac.
- 09 octobre : Coquelicotcontes.
- 13 novembre (Théâtre) : « La Sourcière » d'Agatha Christie par la troupe des Play-Mobiles.

Vous pourrez bien sûr retrouver toutes ces informations sur le site de la Conserverie.

<https://laconserverie.lubersacpompadour.fr>

EXPOSITION JEUNES TALENTS



La Conserverie's got talent



EXPOSITION NOUVEAUX TALENTS

Vous aimez écrire, dessiner, peindre, photographier, ou encore sculpter ? Inscrivez-vous à notre exposition de nouveaux talents pour nous montrer vos oeuvres. Celle-ci est exclusivement réservée aux amateurs, sans limite d'âge.

À l'issue de cette exposition qui durera du 10 octobre au 11 novembre 2021, un top 3 gagnant sera choisi et remportera un prix.



Inscriptions jusqu'au 31 août

Envoyez-nous la fiche d'inscription téléchargeable sur le site du centre culturel, par mail à laconserverie@lubersacpompador.fr Et n'oubliez pas de venir déposer vos œuvres (une à deux par personne) au centre culturel avant le 01 octobre.





Les jeux de Théa

Mots fléchés *

GENDARME A L'AUBE	CHAUDE DANS L'ARENE	TEXTILE EDENTE	LIMON	A DISPOSITION DE L'ARMEE -JEU
LIVRE PESANT D'OR			MESSAGE RADIO DIPLOME	
		IDIOT METTRE DE L'YODE		
PAPE INNOCENT GENE			RICHESSSE DIVAGUER	
				EN PLEIN COEUR
HEROS BIBLIQUE SOLDAT		FAUTE DE BALLE	SOUVERAIN TROS SUISSES	
	FIN DU JOUR	LIPPES REGLE		
DECISION DE JUSTICE				ELLE CONNAT LA MUSIQUE
			VIVES EAUX	

Anagramme*

Retirer une lettre d'un mot de la grille de gauche et reporter dans celle de droite une anagramme formée des lettres restantes et désignant un chanteur français.

B	E	R	C	A	I	L	-	▶							
C	O	U	A	R	D	S	-	▶▶							
R	E	P	A	N	D	U	-	▶▶▶							
E	N	V	O	L	A	I	S	-	▶▶▶▶						
E	C	H	O	U	O	N	S	-	▶▶▶▶▶						
I	N	A	V	O	U	A	B	L	E	-	▶▶▶▶▶▶				
C	O	N	S	E	I	L	L	E	R	-	▶▶▶▶▶▶▶				

*Jeux réalisés par Fortissimots : <https://www.fortissimots.com>

Jeu des 7 différences (proposé par l'équipe du centre culturel)

Le principe est simple, trouvez et entourez les 7 différences présentes sur le dessin à droite, de notre famille Consert. Amusez-vous bien !



Retrouvez les solutions des jeux du précédent numéro sur le site internet de La Conserverie : laconserverie@lubersacompador.fr

LA CONSERVERIE

6 avenue du château – 19210 LUBERSAC

Tél. 05.55.73.20.00 / Port. 07.87.74.64.35

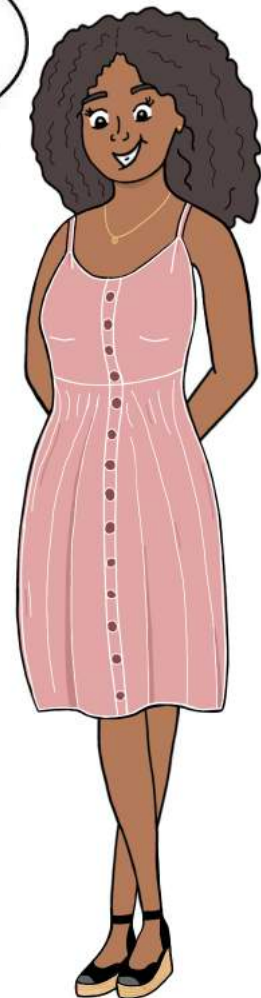
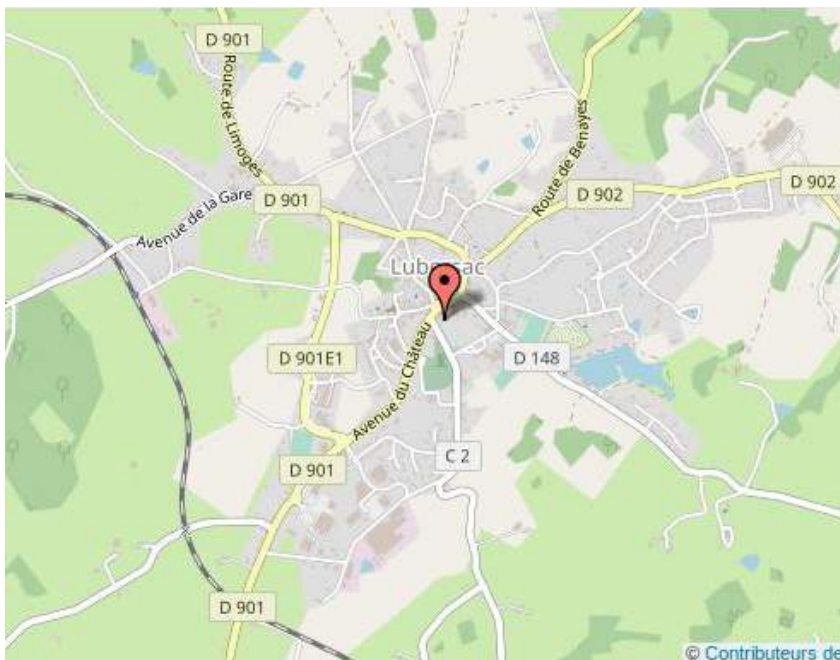
laconserverie@lubersacpompadour.fr

<https://Laconserverie.lubersacpompadour.fr>



**À bientôt pour de
nouvelles
aventures !**

Rejoignez-nous
sur les réseaux !



Crédit photos, Serge Conjad, La Conserverie, JP Manaud, JF Péchieras, OT Terres de Corrèze, Tour du Limousin, SAS Valade - Impression, conception La Conserverie
IPNS - Ne pas jeter sur la voie publique.

